



ΕΦΗΜΕΡΙΣ ΤΗΣ ΚΥΒΕΡΝΗΣΕΩΣ

ΤΗΣ ΕΛΛΗΝΙΚΗΣ ΔΗΜΟΚΡΑΤΙΑΣ

ΕΝ ΑΘΗΝΑΙΣ
ΤΗ 2 ΣΕΠΤΕΜΒΡΙΟΥ 1976

ΤΕΥΧΟΣ ΤΕΤΑΡΤΟΝ

ΑΡΙΘΜΟΣ ΦΥΛΛΟΥ
256

ΠΕΡΙΕΧΟΜΕΝΑ

ΠΟΛΕΟΔΟΜΙΑ ΔΙΑΤΑΓΜΑΤΑ

- Περὶ τροποποιήσεως καὶ τοπικῆς ἐπεκτάσεως τοῦ ρυμοτομικοῦ σχεδίου Περαιᾶς (Θεσσαλονίκης), διὰ τοῦ καθορισμοῦ χώρου δι' ἀνεγερσὶν Σχολῆς Τουριστικῶν Ἐπαγγελματιῶν. 2
- Περὶ ἐγκρίσεως χώρου εἰς τὴν ἐκτὸς τοῦ ἐγκριμένου ρυμοτομικοῦ σχεδίου περιοχὴν τῆς Κοινότητος Φιλύρου (Θεσσαλονίκης), διὰ τὴν ἀνεγερσὶν Νοσοκομείου εἰδικῶν παθήσεων. 2
- Περὶ τροποποιήσεως τοῦ ρυμοτομικοῦ σχεδίου Θεσσαλονίκης καὶ τροποποιήσεως ἐνίων ὄρων καὶ περιορισμῶν δαμῆσεως τῶν οἰκοπέδων αὐτοῦ. 3

ΠΟΛΕΟΔΟΜΙΑ ΔΙΑΤΑΓΜΑΤΑ

(1)

- Περὶ τροποποιήσεως καὶ τοπικῆς ἐπεκτάσεως τοῦ ρυμοτομικοῦ σχεδίου Περαιᾶς (Θεσσαλονίκης), διὰ τοῦ καθορισμοῦ χώρου δι' ἀνεγερσὶν Σχολῆς Τουριστικῶν Ἐπαγγελματιῶν.

Ο ΠΡΟΕΔΡΟΣ ΤΗΣ ΕΛΛΗΝΙΚΗΣ ΔΗΜΟΚΡΑΤΙΑΣ

Ἐχόντες ὑπ' ὄψει τὰς διατάξεις τοῦ ἀπὸ 17 Ἰουλίου 1923 Ν.Δ/τος «περὶ σχεδίου πόλεων κλπ.», ὡς μεταγενεστέρως ἐτροποποιήθησαν καὶ συνεπληρώθησαν καὶ εἰδικώτερον τῶν

ἄρθρων 2 (παρ. 1), 3, 9, 29 καὶ 70 αὐτοῦ, τοῦ ἀπὸ 8.9.1923 Δ/τος «περὶ καθορισμοῦ τῆς κατὰ τὸ ἄρθρον 3 τοῦ ἀπὸ 17.7.1923 Ν.Δ/τος «περὶ σχεδίων πόλεων κλπ.» προθεσμίας» (ΦΕΚ 257/Α) καὶ τὸ ὅτι ἡ κατὰ τὸ Διάταγμα αὐτὸ προθεσμία παρῆλθεν ἀπρακτος, καὶ ἰδόντες τὰς ὑπ' ἀριθμ. 1093/1975 καὶ 250/1976 γνωμοδοτήσεις τοῦ Συμβουλίου Δημοσίων Ἔργων (Τμῆμα Μελετῶν), ὡς καὶ τὴν ὑπ' ἀριθμ. 413/1976 γνωμοδότησιν τοῦ Συμβουλίου τῆς Ἐπικρατείας, προτάσει τοῦ Ἡμετέρου ἐπὶ τῶν Δημοσίων Ἔργων Ὑπουργοῦ, ἀπεφασίσασμεν καὶ διατάσσομεν :

Ἄρθρον μόνον

1. Ἐγκρίνεται ἡ τροποποίησις καὶ ἡ τοπικὴ ἐπέκτασις τοῦ ρυμοτομικοῦ σχεδίου Περαιᾶς (Θεσσαλονίκης) διὰ τοῦ καθορισμοῦ τοῦ ὑπὸ στοιχεῖα Α-Β-Γ-Δ-Α χώρου ὡς καταλλήλου δι' ἀνεγερσὶν Σχολῆς Τουριστικῶν Ἐπαγγελματιῶν, ὡς καὶ ἡ ἐγκρίσις κοινοχρήστου πρασίνου καὶ πρασίνων γραμμῶν πρὸς ἐξασφάλισιν τῶν περὶξ ὁδῶν προσπελάσεως, ὡς ἐμφαίνεται εἰς τὸ ὑπὸ τοῦ Προϊσταμένου τῆς Ὑπηρεσίας Οἰκισμοῦ, τεθεωρημένον διὰ τῆς ὑπ' ἀριθμ. Ε. 23369/1976 πράξεως αὐτοῦ σχετικὸν πρωτότυπον διάγραμμα ὑπὸ κλίμακα 1 : 2000, οὗτινος συνοπτικὸν ἀντίτυπον δημοσιεύεται μετὰ τοῦ παρόντος.

2. Τὰ ἀνεγερθησόμενα Σχολικὰ κτίρια ἐντὸς τοῦ διὰ τῆς παραγράφου 1 τοῦ παρόντος ἐγκρινομένου χώρου δέον νὰ ἀπέγουν ἐκ τοῦ χειμερίου κύματος δέκα ὀκτῶ (18.00) μέτρα.

Εἰς τὸν αὐτὸν ἐπὶ τῶν Δημοσίων Ἔργων Ὑπουργόν, ἀνατίθεμεν τὴν δημοσίευσιν καὶ ἐκτέλεσιν τοῦ παρόντος Διατάγματος.

Ἐν Ἀθήναις τῇ 20 Ἰουλίου 1976

Ο ΠΡΟΕΔΡΟΣ ΤΗΣ ΔΗΜΟΚΡΑΤΙΑΣ
ΚΩΝΣΤΑΝΤΙΝΟΣ Δ. ΤΣΑΤΣΟΣ

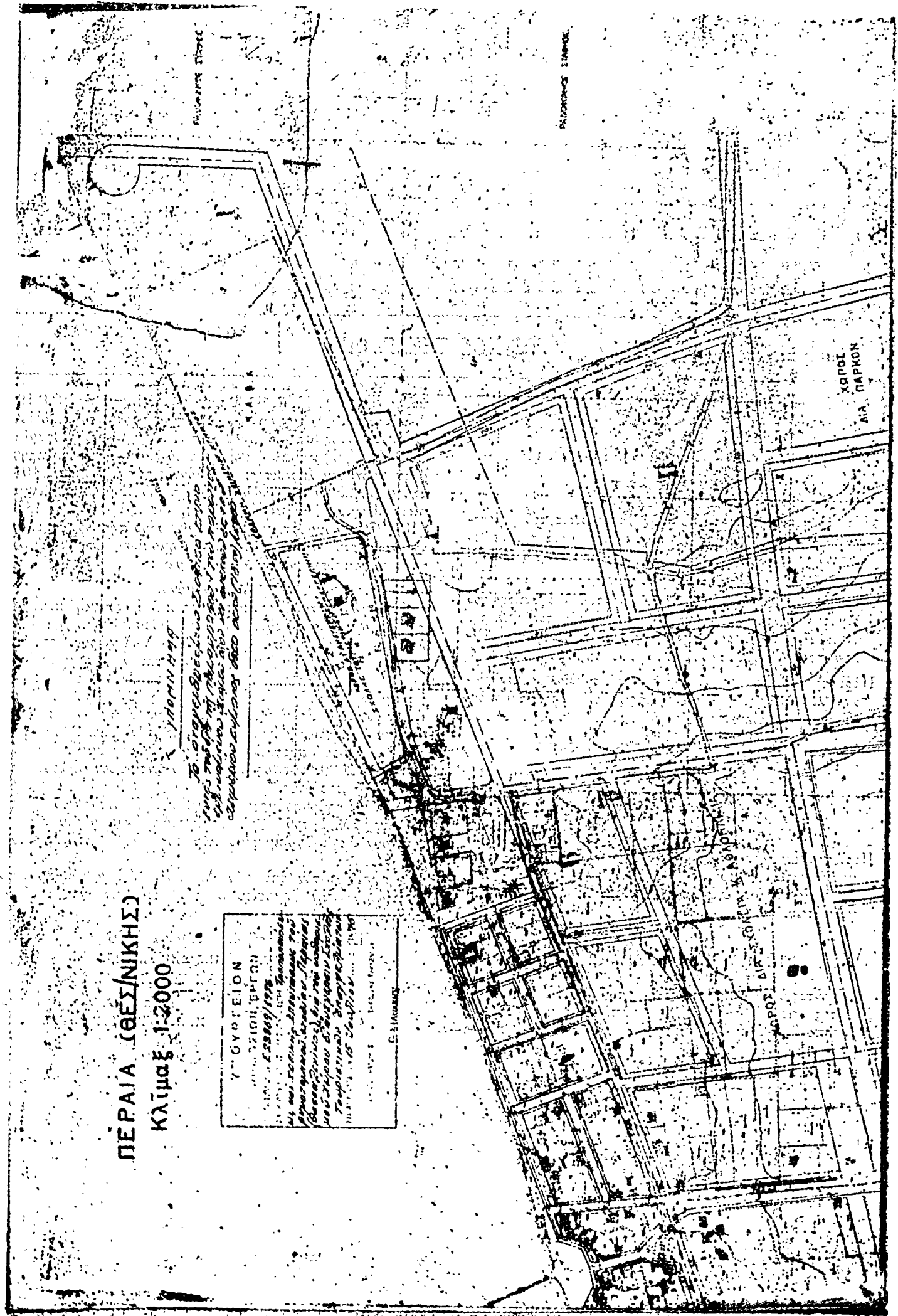
Ο ΥΠΟΥΡΓΟΣ ΔΗΜΟΣΙΩΝ ἜΡΓΩΝ
ΧΡΙΣΤΟΦΟΡΟΣ ΣΤΡΑΤΟΣ

ΠΕΡΑΙΑ (ΘΕΣ/ΝΙΚΗΣ)

Κλίμαξ 1:2000

ΥΠΟΥΡΓΕΙΟΝ
 ΠΑΙΔΕΙΑΣ, ΕΡΕΥΝΑΣ
 ΚΑΙ ΘΡΗΣΚΕΥΜΑΤΩΝ
 ΕΣΠΕΡΟΤΕΧΝΟΛΟΓΙΑΣ
 ΚΑΙ ΚΑΤΑΡΤΙΣΗΣ
 ΤΕΧΝΟΛΟΓΙΚΩΝ ΕΡΕΥΝΩΝ
 ΚΑΙ ΕΦΕΤΕΡΩΝ
 ΕΡΕΥΝΩΝ
 Ε. ΠΑΠΑΝΔΡΟΥ

ΥΠΟΜΝΗΤΗΡ
 Το σχέδιο αποτελεί μελέτη για την κατασκευή
 ενός κτιρίου με 15 αίθουσες διδασκαλίας
 και 2 αίθουσες εργαστηρίων. Η κατασκευή
 αυτή είναι απαραίτητη για την κάλυψη
 των αναγκών του σχολείου.





(2)

Περὶ ἐγκρίσεως χώρου εἰς τὴν ἐκτὸς τοῦ ἐγκριμένου ρυμοτομικοῦ σχεδίου περιοχὴν τῆς Κοινότητος Φιλῦρου (Θεσσαλονίκης) διὰ τὴν ἀνέγερσιν Νοσοκομείου εἰδικῶν παθήσεων.

**Ο ΠΡΟΕΔΡΟΣ
ΤΗΣ ΕΛΛΗΝΙΚΗΣ ΔΗΜΟΚΡΑΤΙΑΣ**

Ἐχόντες ὑπ' ὄψει τὰς διατάξεις τοῦ ἀπὸ 17 Ἰουλίου 1923 Ν.Δ/τος «περὶ σχεδίων πόλεων κλπ.», ὡς μεταγενεστέρως ἐτροποποιήθησαν καὶ συνεπληρώθησαν καὶ εἰδικώτερον τῶν ἄρθρων 1,2 (παρ. 1), 3, 9 καὶ 29 αὐτοῦ, τοῦ Ν.Δ. 8/1973 «περὶ Γ.Ο.Κ.» ὡς ἐτροποποιήθη διὰ τοῦ Ν.Δ. 205/1974 (ΦΕΚ. 363/Α) καὶ εἰδικώτερον τῶν ἄρθρων 34 (παρ. 1) καὶ 35 (παρ. 5β) αὐτοῦ καὶ ἰδόντες τὴν ὑπ' ἀριθ. 56/1975 πράξιν τοῦ Κοινοτικοῦ Συμβουλίου Φιλῦρου (Θεσσαλονίκης), τὰς ὑπ' ἀριθμ. 591/1975 καὶ 236/1976 γνωμοδοτήσεις τοῦ Συμβουλίου Δημοσίων Ἔργων (Τμήμα Μελετῶν), ὡς καὶ τὴν ὑπ' ἀριθμ. 424/1976 γνωμοδότησιν τοῦ Συμβουλίου τῆς Ἐπικρατείας, προτάσει τοῦ Ἡμετέρου ἐπὶ τῶν Δημοσίων Ἔργων Ὑπουργοῦ, ἀπεφασίσαμεν καὶ διατάσσομεν :

Ἄρθρον 1.

1. Ἐγκρίνεται χώρος ὑπὸ στοιχεῖα Α,Β,Γ,Δ,Ε,Ζ,Η,Θ, Ι,Κ καὶ Α εἰς τὴν ἐκτὸς τοῦ ἐγκριμένου ρυμοτομικοῦ σχεδίου περιοχὴν τῆς Κοινότητος Φιλῦρου (Θεσσαλονίκης) διὰ τὴν ἀνέγερσιν Νοσοκομείου Εἰδικῶν Παθήσεων, ἐμφαινόμενος διὰ πρασίνης καὶ ἐρυθρᾶς, γραμμῆς εἰς τό, ὑπὸ τοῦ Προϊσταμένου τῆς Ὑπηρεσίας Οἰκισμοῦ τεθεωρημένον διὰ τῆς ὑπ' ἀριθμ. Ε.23440/1976 πράξεως αὐτοῦ σχετικὸν πρωτότυπον διάγραμμα ὑπὸ κλίμακα 1 : 20.000, οὗτινος συνοπτικὸν ἀντίτυπον δημοσιεύεται μετὰ τοῦ παρόντος.

2. Τὸ ὑπὸ τὰ στοιχεῖα, Γ,Δ,Ε,Ζ,Η,Θ,Ι,Κ,Α,Λ,Μ,Ν,Ξ, καὶ Γ τμήμα τοῦ ὡς ἄνω χώρου, ἀμφαινόμενον εἰς τὸ διάγραμμα τῆς προηγουμένης παραγράφου, δεῖον νὰ παραμείνῃ ἐλεύθερον παντὸς κτίσματος, ὡς πάρκον τοῦ Νοσοκομείου.

Ἄρθρον 2.

Οἱ ὅροι καὶ περιορισμοὶ δομῆσεως τοῦ ἀνεγερθησομένου κτιρίου Νοσοκομείου Εἰδικῶν Παθήσεων, ὀρίζονται ὡς ἀκολούθως :

1. Μέγιστον ποσοστὸν καλύψεως εἴκοσι πέντε ἐπὶ τοῖς ἑκατὸν (25%).

2. Μέγιστος συντελεστὴς δομῆσεως ἑβδομήκοντα πέντε ἑκατοστὰ (0,75).

3. Μέγιστος ἐπιτρεπόμενος ἀριθμὸς ὀρόφων καὶ κτιρίου ὀκτώ (8) καὶ ἀνώτατον ὕψος αὐτοῦ εἴκοσι ὀκτώ (28) μέτρα, ἄνευ ὑπερβάσεως τοῦ ὡς ἄνω καθοριζομένου συντελεστοῦ δομῆσεως.

4. Κατὰ τὰ λοιπὰ ἐφαρμόζονται αἱ διατάξεις τοῦ Ν.Δ. 8/1973 «περὶ Γ.Ο.Κ.» ὡς ἐτροποποιήθη διὰ τοῦ Ν.Δ. 105/1974 (ΦΕΚ. 363/Α).

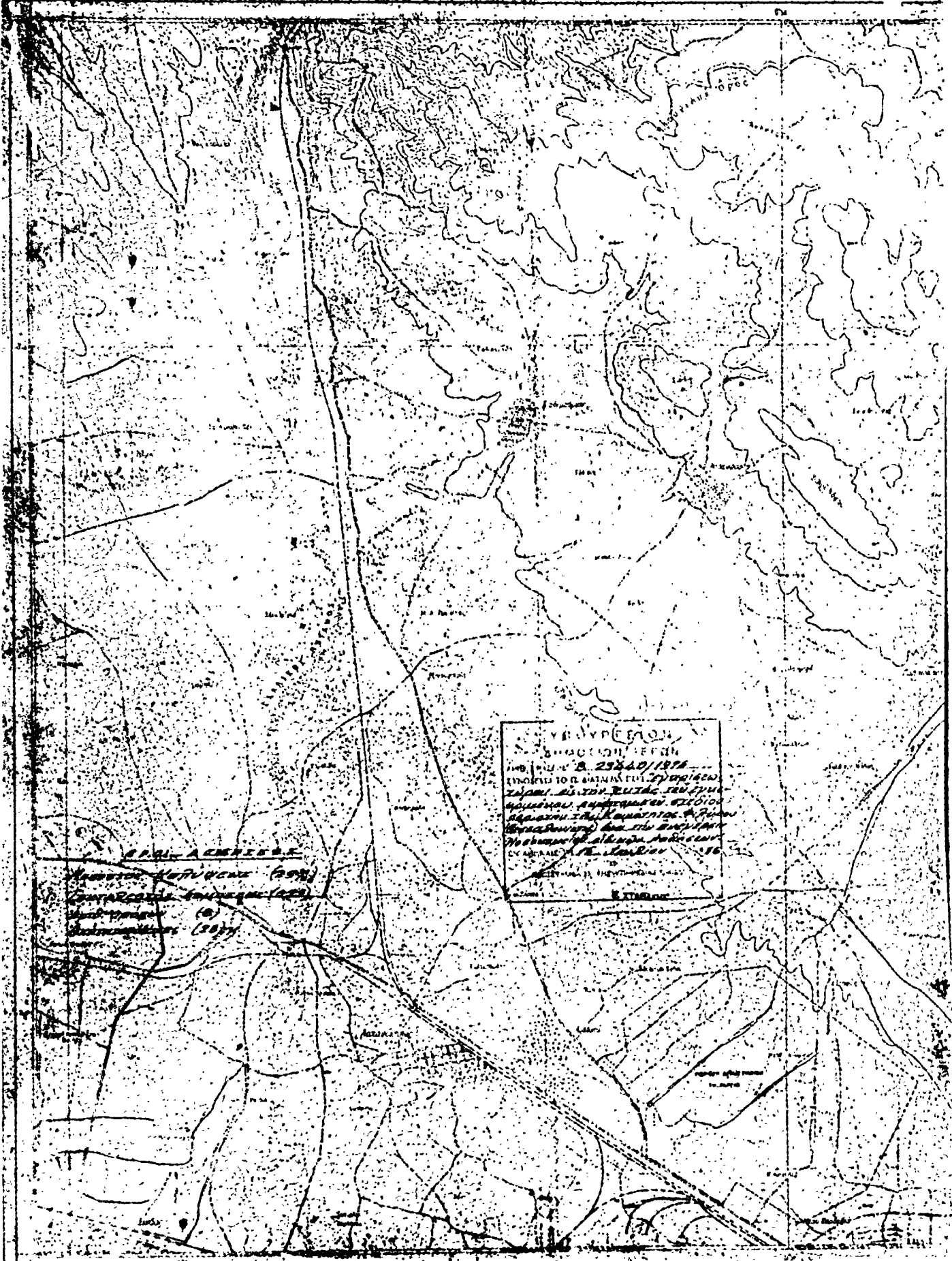
Εἰς τὸν αὐτὸν ἐπὶ τῶν Δημοσίων Ἔργων Ὑπουργόν, ἀναπίθεμεν τὴν δημοσίευσιν καὶ ἐκτέλεσιν τοῦ παρόντος Διατάγματος.

Ἐν Ἀθῆναις τῇ 20 Ἰουλίου 1976

**Ο ΠΡΟΕΔΡΟΣ ΤΗΣ ΔΗΜΟΚΡΑΤΙΑΣ
ΚΩΝΣΤΑΝΤΙΝΟΣ Δ. ΤΣΑΤΣΟΣ**

**Ο ΥΠΟΥΡΓΟΣ ΔΗΜΟΣΙΩΝ ἜΡΓΩΝ
ΧΡΙΣΤΟΦΟΡΟΣ ΣΤΡΑΤΟΣ**

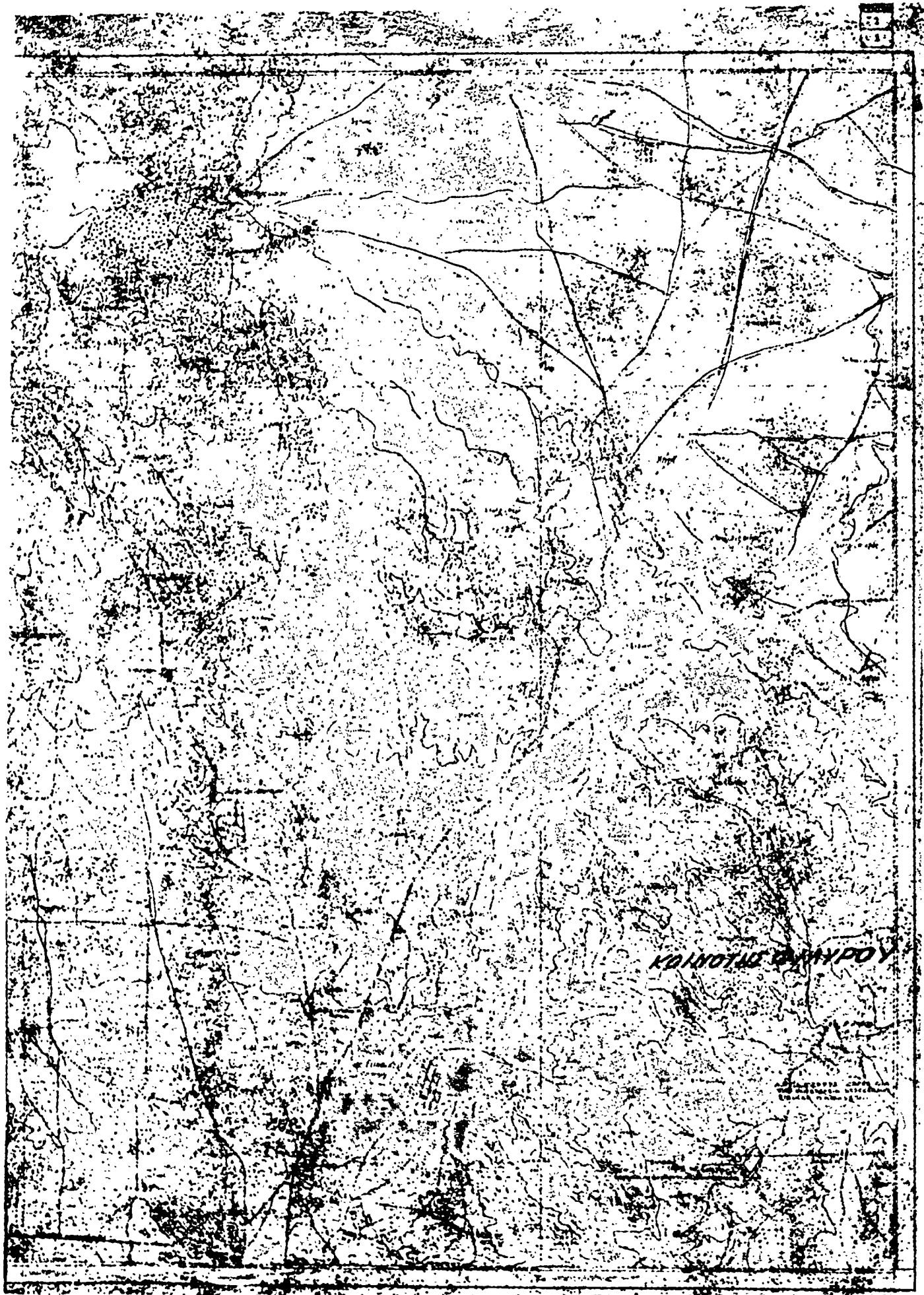
ΟΡΕΣ ΑΛΟΝΙΚΗ 1:20000 ΣΤΕΡΕΟΧΩΡ.



ΥΠΟΥΡΓΕΙΟΝ
ΔΗΜΟΣΙΩΝ ΕΡΓΩΝ
ΜΕΤΡ. Β. 29840/1976
ΣΥΜΦΩΝΑ ΜΕ ΤΟ Π. ΔΕΛΤΑΙΟΝ ΤΟΥ ΕΡΓΟΥ
ΣΤΑΘΜ. ΑΝΤΙΣΤΡΟΦΗΣ ΤΡΟΧΙΣΜΟΥ
ΚΑΙ ΤΗΣ ΚΑΤΑΣΤΑΣΕΩΣ ΤΩΝ ΟΔΩΝ
ΕΝΤΟΣ ΤΗΣ ΚΑΤΑΣΤΑΣΕΩΣ Α. Τ. Π. Α.
ΤΗΣ ΠΕΡΙΟΧΗΣ ΑΛΟΝΙΚΗΣ
ΣΤΑΘΜ. Α. Τ. Π. Α. ΑΛΟΝΙΚΗΣ 1976

Ε. Π. Α. ΑΛΟΝΙΚΗΣ
ΚΑΤΑΣΤΑΣΗ ΑΝΤΙΣΤΡΟΦΗΣ (1976)
ΚΑΤΑΣΤΑΣΗ ΟΔΩΝ (1976)
ΚΑΤΑΣΤΑΣΗ ΟΔΩΝ (1976)
ΚΑΤΑΣΤΑΣΗ ΟΔΩΝ (1976)

ΥΠΟΥΡΓΕΙΟΝ ΔΗΜΟΣΙΩΝ ΕΡΓΩΝ



ΚΟΙΝΟΤΗΣ ΟΡΜΗΡΟΥ

(3)

Περὶ τροποποιήσεως τοῦ ρυμοτομικοῦ σχεδίου Θεσσαλονίκης καὶ τροποποιήσεως ἐνίων ὄρων καὶ περιορισμῶν δομῆσεως τῶν οἰκοπέδων αὐτοῦ.

**Ο ΠΡΟΕΔΡΟΣ
ΤΗΣ ΕΛΛΗΝΙΚΗΣ ΔΗΜΟΚΡΑΤΙΑΣ**

Ἐχοντες ὑπ' ὄψει τὰς διατάξεις τοῦ ἀπὸ 17 Ἰουλίου 1923 Ν.Δ./τος «περὶ σχεδίων πόλεων κλπ.», ὡς μεταγενεστέρως ἐτροποποιήθησαν καὶ συνεπληρώθησαν καὶ εἰδικώτερον τῶν ἄρθρων 3, 9 καὶ 70 αὐτοῦ τοῦ ἄρθρου 17 (παρ. 2) τοῦ Ν.Δ. 8/1973 «περὶ Γ.Ο.Κ.» ὡς ἐτροποποιήθη διὰ τοῦ Ν.Δ. 205/1974 (ΦΕΚ 363/Α) καὶ ἰδόντες τὰς ὑπ' ἀριθ. 434/1975 καὶ 799/1975 πράξεις τοῦ Δημοτικοῦ Συμβουλίου Θεσσαλονίκης, τὰς ὑπ' ἀριθ. 276/1975, 946/1975 καὶ 360/1976 γνωμοδοτήσεις τοῦ Συμβουλίου Δημοσίων Ἔργων (Τμῆμα Μελετῶν), ὡς καὶ τὴν ὑπ' ἀριθ. 450/1976 γνωμοδότησιν τοῦ Συμβουλίου τῆς Ἐπικρατείας, προτάσει τοῦ Ἡμετέρου ἐπὶ τῶν Δημοσίων Ἔργων Ἵπουργοῦ, ἀπεφασίσασμεν καὶ διατάσσομεν :

Ἄρθρον 1.

Ἐγκρίνεται ἡ τροποποίησις τοῦ ρυμοτομικοῦ σχεδίου Θεσσαλονίκης διὰ διαπλατύνσεως τοῦ μεταξὺ τῶν ὁδῶν Στ. Νούκα καὶ Ν. Πλαστήρα τμήματος τῆς ὁδοῦ Ἄνταίου καὶ διανοίξεως ὁδοῦ ἐντὸς τοῦ οἰκοδομικοῦ τετραγώνου τοῦ περικλειομένου ὑπὸ τῶν ὁδῶν Νικάνορος, Ἰατροῦ Πεντζίκη, Ἄνταίου καὶ Στ. Νούκα, ὡς ἐμφαίνεται εἰς τό, ὑπὸ τοῦ Προϊσταμένου τῆς Ἵπηρεσίας Οἰκισμοῦ τεθεωρημένον διὰ τῆς ὑπ' ἀριθ. Ε.23432/1976 πράξεως αὐτοῦ, σχετικὸν πρω-

τότυπον διάγραμμα ὑπὸ κλίμακα 1 : 500 οὕτινος συνοπτικὸν ἀντίτυπον δημοσιεύεται μετὰ τοῦ παρόντος.

Ἄρθρον 2.

1. Τροποποιεῖται τὸ οἰκοδομικὸν σύστημα καὶ τὸ ποσοστὸν καλύψεως τῶν οἰκοπέδων τοῦ ρυμοτομικοῦ σχεδίου Θεσσαλονίκης, τῶν κειμένων ἐντὸς τοῦ ἐν ἄρθρῳ 1 τοῦ παρόντος οἰκοδομικοῦ τετραγώνου τοῦ περικλειομένου ὑπὸ τῶν ὁδῶν Νικάνορος, Ἰατροῦ Πεντζίκη, Ἄνταίου καὶ Στ. Νούκα καὶ ὀρίζονται ὡς ἀκολουθῶς :

α) Οἰκοδομικὸν σύστημα τὸ συνεχές.

β) Μέγιστον ποσοστὸν καλύψεως τῶν οἰκοπέδων ἑβδομήκοντα ἐπὶ τοῖς ἑκατὸν (70%) τῆς ἐπιφανείας αὐτῶν.

2. Ἡ διάταξις τῆς παραγράφου 1 τοῦ ἄρθρ. 2 τοῦ ἀπὸ 29.8.1949 Β.Δ./τος «περὶ ἀναθεωρήσεως τοῦ σχεδίου τοῦ συνοικισμοῦ Χαριλάου Θεσσαλονίκης» (ΦΕΚ 191/Α), δὲν ἔχει ἐφαρμογὴ ἐπὶ τῶν οἰκοπέδων τῶν κειμένων ἐντὸς τοῦ ἐν παραγράφῳ 1 τοῦ παρόντος ἄρθρου οἰκοδομικοῦ τετραγώνου.

Εἰς τὸν αὐτὸν ἐπὶ τῶν Δημοσίων Ἔργων Ἵπουργόν, ἀνατίθεμεν τὴν δημοσίευσιν καὶ ἐκτέλεσιν τοῦ παρόντος Διατάγματος.

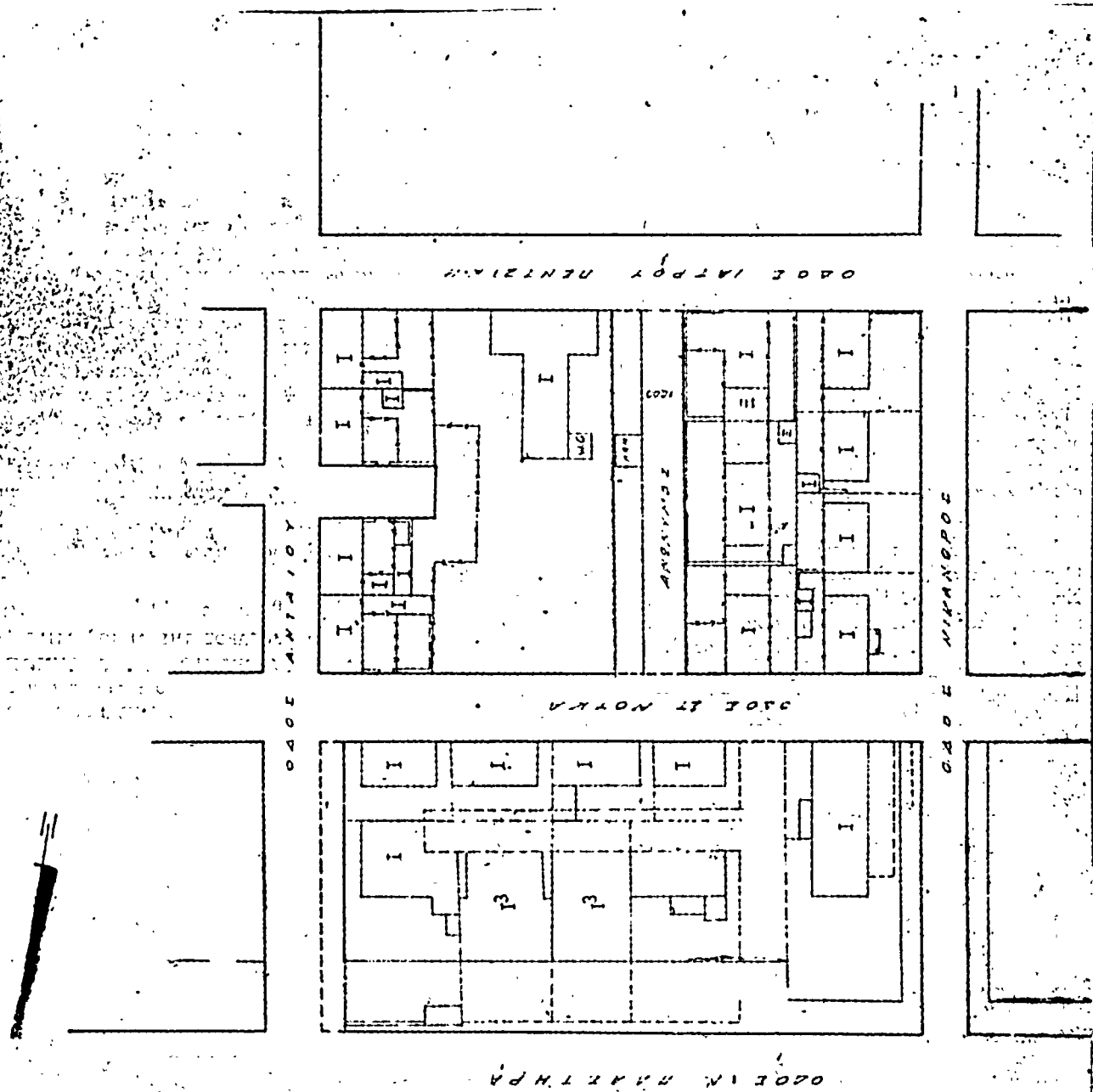
Ἡ παροῦσα δημοσιευθῆτω διὰ τῆς Ἐφημερίδος τῆς Κυβερνήσεως.

Ἐν Ἀθήναις τῇ 20 Ἰουλίου 1976

**Ο ΠΡΟΕΔΡΟΣ ΤΗΣ ΔΗΜΟΚΡΑΤΙΑΣ
ΚΩΝΣΤΑΝΤΙΝΟΣ Δ. ΤΣΑΤΣΟΣ**

Ο ΥΠΟΥΡΓΟΣ ΔΗΜΟΣΙΩΝ ἜΡΓΩΝ
ΧΡΙΣΤΟΦΟΡΟΣ ΣΤΡΑΤΟΣ

ΘΕΣΣΑΛΟΝΙΚΗ 1:500



ΠΡΟΤΥΠΟ ΣΧΕΔΙΟ
 ΑΝΕΚΟΤΑΤΟ Η ΑΝΕΚΟΤΕΡΟ ΤΡΟΠΟΛΟΓΙΑ
 ΕΛΛ. ΤΩΝ ΡΥΜΕΤΟΡΗΜΑΤΩΝ ΑΣΤΕΙΩΝ
 ΟΜΟΣΠΟΝΔΙΑΣ ΚΑΙ ΤΡΑΠΕΖΟΠΟΛΙΤΩΝ
 ΕΛΛ. ΠΥΛΩΝ ΕΡΜΗ ΚΑΙ ΠΡΟΣΑΡΤΗΣΗ
 ΠΡΟΣΑΡΤΗΣΗ ΤΩΝ ΟΙΚΟΜΕΝΩΝ
 ΑΥΤΩΝ
 ΝΕΑ ΑΝΕΚΟΤΑΤΑ 15. Τ.Α.Ε.Π. Δ.Ν. 1976
 Ο ΜΕΛΕΤΗΤΗΣ ΤΗΣ ΣΥΝΑΡΧΙΤΕΚΤΟΝΙΑΣ
 Ε. ΠΑΠΑΔΟΠΟΥΛΟΣ

ΦΡΟΝΙΜΟΙ ΔΟΜΗΤΕΣ
 Διαβατηρίων σύμφωνα με συνέχισις
 Πρωτοτύπου Διαβατηρίου (Π.Τ.Ε.)